

ジャパウインは

人を大切にする会社です！

笑顔で働ける環境があります！

取り組み①

社員で会社を作り上げる環境

勉強会・委員会 etc...



取り組み②

遊ぶ時は思いっきり遊ぶ♪



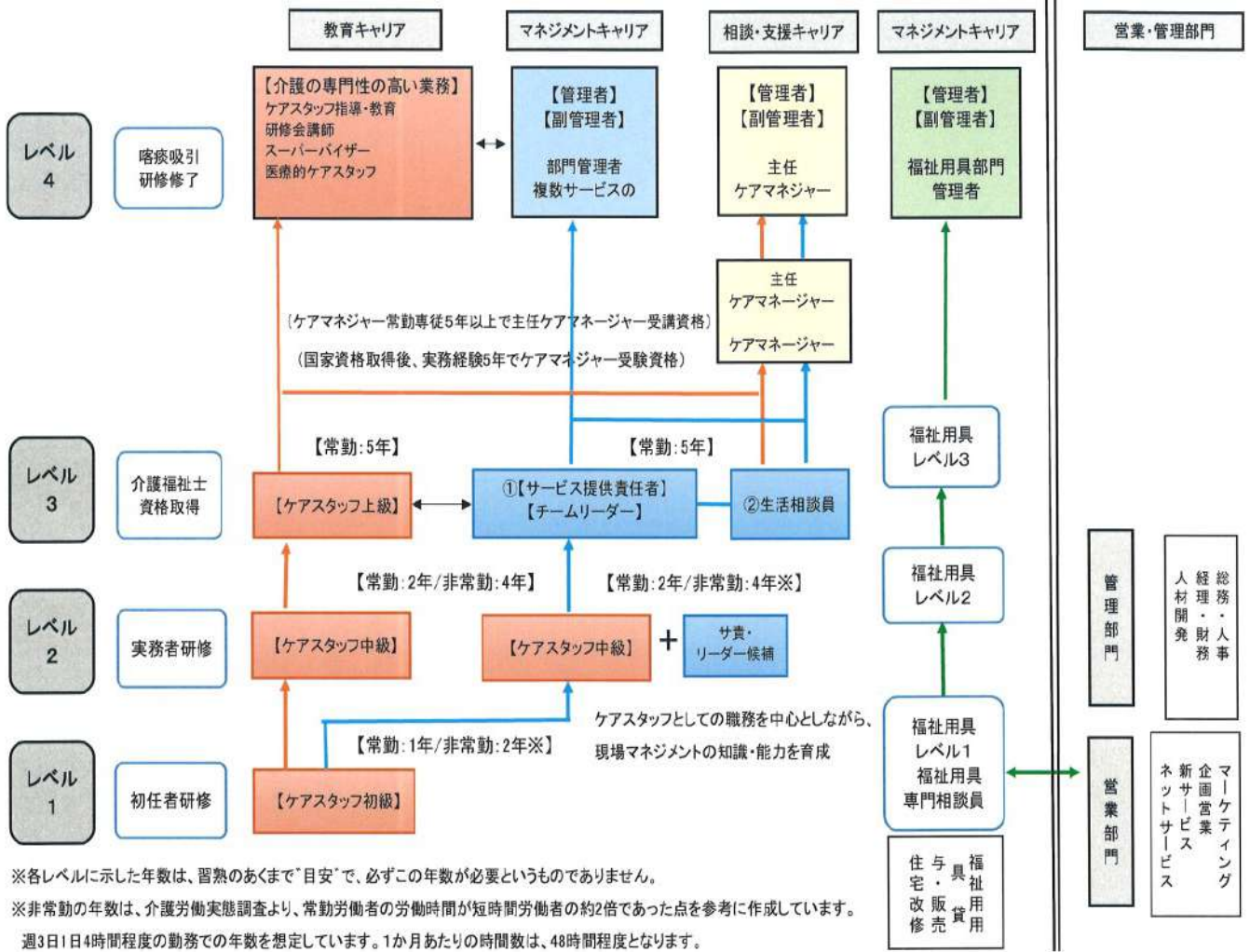
ジャパウイン  
ゆるキャラ「ジャジャ」

for the shining future

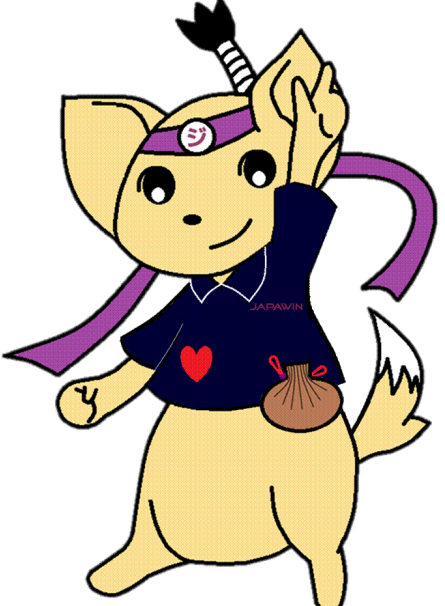
JAPAWIN

# ジャパウインの

# 様々なキャリアパス！！



自分に合ったキャリアパスが見つかるよ！！



ジャパウインの新しい仲間

# 大募集



ジャパウインってこんな会社！！

**ポイント①** 人を大切にする会社です！

社員で会社を作り上げる環境づくり。



**ポイント②** 様々なキャリアパス！

入社後に職種変更可能！自分の進みたい道を模索しながら挑戦出来ます！

**ポイント③** 雇用形態が様々！

ライフスタイルに合わせた働き方が可能！（正社員・パート・登録ヘルパー  
etc）

**ポイント④** 介護未経験入社先輩が大勢活躍！

未経験でもご安心ください！初めて介護する目線で優しく丁寧に教えます！



様々なインターンシップあり！ご希望に沿ったプランも作成します！



お問合せ

株式会社ジャパウイン

〒210-0005 川崎市川崎区東田町5-3 ホンマビル8F

人事部 松本・本田 TEL：044-221-0037

ジャパウインが

少しでも気になった方は…

ぜひご連絡ください！

ジャパウインに

ホップ♪ステップ♪ジャンプ！！

ホップ♪

まずは一度ご連絡ください！

ステップ♪

インターンシップ or 職場訪問に参加！

ご自身の目で耳で、会社の雰囲気を感じて下さい。日程調整可

ジャンプ♪

面接へ！

難しい質問はありません。ご自身の希望や考えをお話ください！

採用担当より

優しい先輩社員がお待ちしていますので、未経験でも安心です。

また、18歳～20歳の方は新卒待遇での採用となります。その他

様々な雇用形態もありますので、ぜひ一度ご相談ください！

お問合せ

株式会社ジャパウイン

〒210-0005 川崎市川崎区東田町5-3 ホンマビル8F

人事部 松本・本田 TEL：044-221-0037



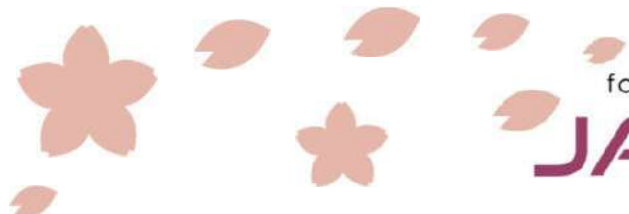
# ジャパウインの様々な雇用形態！

！～ジャパウインのお仕事一覧～

就業場所	職 種	雇用形態
かわさきセンター (本社)	管理部門	正社員
	管理部門	契約社員 (正社員転換あり)
	管理部門	パート社員 (正社員転換あり)
	ケアマネジャー	正社員
	ケアマネジャー	パート社員 (週30h以上は契約)
かいづかセンター	サービス提供責任者 (管理者候補)	正社員
	サービス提供責任者	正社員
	ホームヘルパー	正社員
	ホームヘルパー	契約社員
	障害福祉ホームヘルパー	契約社員
	ホームヘルパー	パート社員
	ホームヘルパー〔訪問限定〕	パート〔訪問介護限定〕 (登録型)
さいわいセンター	営業職・福祉用具専門相談員 (管理職候補)	正社員
	ホームヘルパー	正社員
	ホームヘルパー	契約社員
	ホームヘルパー	パート社員
	ホームヘルパー〔訪問限定〕	パート〔訪問介護限定〕 (登録型)
なかはらセンター	ホームヘルパー	契約社員
	ホームヘルパー	パート社員
	ホームヘルパー〔訪問限定〕	パート〔訪問介護限定〕 (登録型)
わたりだセンター	生活相談員 (管理者候補)	正社員
	介護スタッフ	正社員
	看護スタッフ	パート社員



(ハローワークの求人情報から)



for the shining future

JAPAWIN

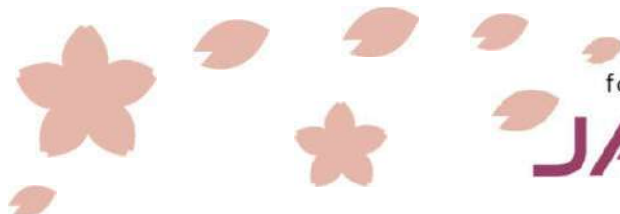


ジャパウインの

# 様々な雇用形態！～現在募集中のお仕事一覧～

就業場所	職種	雇用形態
かいづかセンター	サービス提供責任者	正社員 ※要実務者研修かつ経験2年以上
	ホームヘルパー	正社員 ※要初任者研修
	ホームヘルパー	契約社員(正社員転換あり)
	ホームヘルパー	パート社員(正社員転換あり)
	ホームヘルパー〔訪問限定〕	パート(登録型) ※要初任者研修
さいわいセンター	サービス提供責任者(管理者)	正社員 ※要実務者研修かつ経験2年以上
	ホームヘルパー	正社員 ※要初任者研修・経験
	ホームヘルパー	契約社員(正社員転換あり)
	ホームヘルパー	パート社員(正社員転換あり)
	ホームヘルパー〔訪問限定〕	パート(登録型) ※要初任者研修
なかはらセンター	サービス提供責任者	正社員 ※要実務者研修かつ経験2年以上
	ホームヘルパー	正社員 ※要初任者研修
	ホームヘルパー	契約社員(正社員転換あり)
	ホームヘルパー	パート社員(正社員転換あり)
	ホームヘルパー〔訪問限定〕	パート(登録型) ※要初任者研修
わたりだセンター	生活相談員	正社員 ※要介護福祉士または2年以上介護経験
	介護スタッフ	正社員 ※要初任者研修・経験
	看護スタッフ	パート社員 ※要看護師正・准資格
	介護スタッフ	パート社員(正社員転換あり)

黄色の職種・雇用形態は、無資格・未経験でも可



for the shining future

# JAPAWIN

ジャパウィンで

異業種転職の先輩が大勢活躍中！！

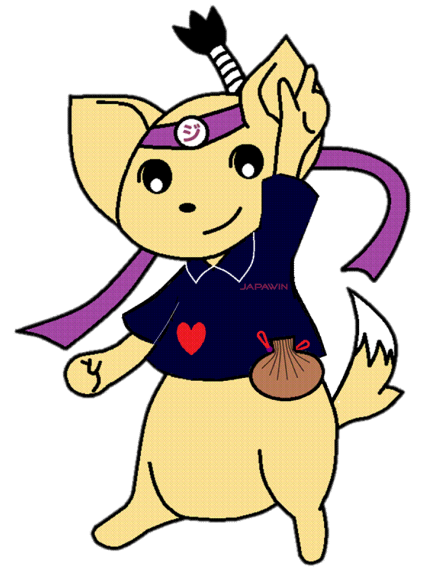
介護未経験で入社した先輩の方々が…  
皆さんの入社をお待ちしています！



かいづかセンター 訪問介護  
2014年入社



かいづかセンター 訪問介護 サ責  
2014年入社



かいづかセンター 訪問介護 管理者  
2012年入社



かいづかセンター 訪問介護 サ責  
2012年入社



なかはらセンター 訪問介護 サ責  
2017年入社

※サ責とは、サービス提供責任者のことです。